

地下水を効率よく排除する

国土交通省

NETIS 登録No. TH-990105
New Technology Information System

ワンロックシュウスイ



集めた地下水を逃がさない！！

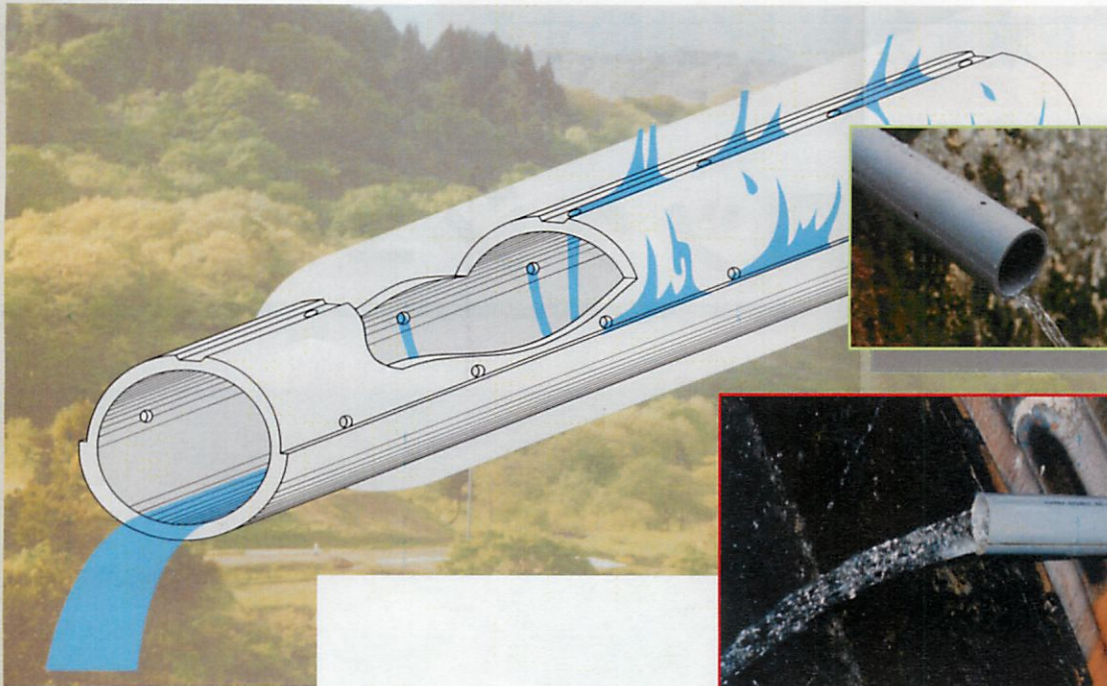
信頼と技術で未来を拓く



株式会社 新東京ジオ・システム

より効率良く地下水を捕る

溝加工のシュウスイ



シュウスイの特徴

1. 集水効率がアップします。

- 上部・両サイドの溝にそって、わずかな地下水も逃がしません。
- 従来の点的に捕らえていたものを面的にとらえるので、集水量が増加します。
- 下部半断面にストレーナーがないので、捕らえた地下水は途中で流出することなく孔口より確実に排出されます。

2. メンテナンス(洗浄作業)も大丈夫です。

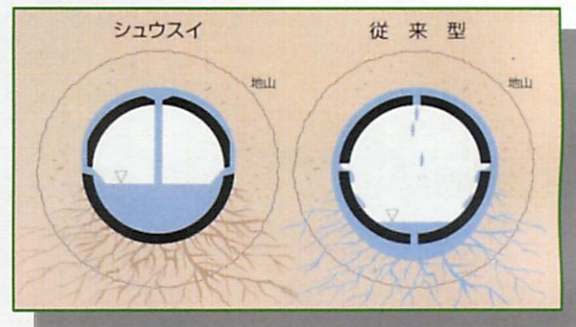
- 管内は従来のVP管同様、簡単に洗浄等が出来ます。

3. 強度もちろん大丈夫です。

- 硬質塩化ビニール管の(押し出し体)成形なので引張試験・偏平試験・浸漬試験・ビカッ軟化温度試験等いずれも合格しています。
(JIS規格品同等)

4. 施工が簡単です。

- 施工(挿入)は従来のVP管同様、シュウスイ専用のソケットで接続すれば上下面の方向性が保たれ、簡単に挿入出来ます。



・シュウスイと従来型の断面図

・各種試験結果表

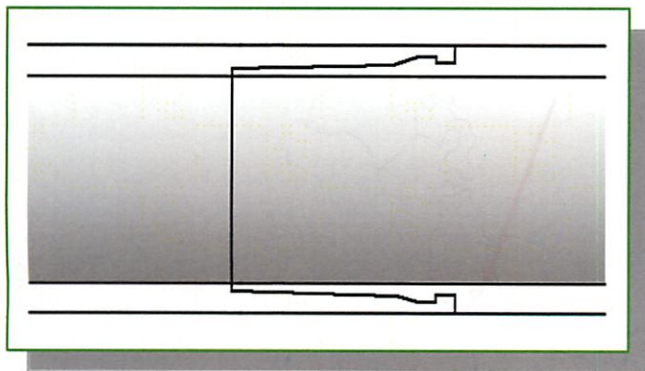
品名	呼び径	項目 品質規格	引張試験	水圧試験	偏平試験	浸 漬 試 験					ビッカ軟化 温度試験	外観、寸法 検 査
						水	塩 化 ナトリウム 溶 液 (10%)	硫 酸 (30%)	硝 酸 (40%)	水酸化 ナトリウム 溶 液 (40%)		
±0.2mg/cm以下					76℃以上	外観、寸法 形状に適合 していること。						
集水管	P50	20℃における引張強さが480kgf/cm以上。	漏れその他の欠点がないこと。	割れ及びひびがないこと。								
集水管	P40	546	—	合格	+0.018	+0.016	+0.013	-0.024	+0.020	84.5	合格	
集水管	P40	543	—	合格	+0.016	+0.019	+0.015	-0.020	+0.017	84.0	合格	

施工コストの削減

ワンロック継ぎ手

◆硬質塩化ビニル管(以下、塩ビ管という)は、軽量かつ耐久性に優れ、施工性・加工性
が良い等数多くの特徴をもち、上水道をはじめ、下水道、設備・排水用、農水用等広範
囲な用途に使用されています。そして、私たちの生活を根底から支えています。

この塩ビ管の加工性に着目して、管端面部に印ろう加工を施すことで、接続部の管内
外形に段差を生じさせず集水ボーリング工事のケーシング管を小さくできるようにした
のが『印ろう継手付き塩ビ保孔管』通称ワンロックシュウスイです。



・ワンロック継ぎ手断面図

▲ 特 徴

①施工が容易です。

- ・ はめ込み型構造のため、施工者
による進入深さのバラツキもなく、
抜け防止効果もあります。
- ・ 接着剤を塗布してはめ込む だけ
なので、容易に接合できます。

②掘削径の小断面化を可能に します。

- ・ 管とケーシング設置面に段差が
生じないので、スムーズな挿入
が可能です。
- ・ 掘削径を小断面化することによ
り、集水ボーリング工のコスト削
減を図る事ができます。

・掘削径による施工の可否

工法 削孔径(mm)	従 来 工 法 (ソケット継手部)	追 加 工 法 (印ろう接合部)
φ115	○	○
φ90	×	○



信頼と技術で未来を拓く

株式会社 新東京ジオシステム



〒994-0011 山形県天童市北久野本三丁目7-19

TEL (023) 653-7711

FAX (023) 653-4237