

ウエルポイント工法

・地下水を排水し、施工を可能にします。



発電機は、
50/60kVA

分電盤・50A*3ヶ

機械1セット当たりの分電盤仮設

ポンプ名	容量(kw)	容量(A)
ヒューガルポンプ	11.0	50
バキュームポンプ	7.5	50
排水ポンプ(6インチ水中ポンプ)	7.5	50



ウエルポイント工

ウエルポイントの特徴

- ① 真空の力で、地下水を汲み上げる。強制排水によるポンプ排水工。
- ② 真空作用で汲み上げた地下水を他所に排出するのは、ヒューガルポンプ。
- ③ 建物やその他構造物の基礎、路盤切取工事等で一時的に地下水位を下げるのに効果的。
- ④ ウェルポイントは、金属性の網を備えた流入口をもつ小口径のパイプで、土砂の中に打ち込み、圧力水で挿入する。
- ⑤ ウェルポイントによる吸引水頭は、5.5~6.0mとする。地下水を、これ以上さげる時は2段または、3段にする。
- ⑥ 作業ヤードは、3.0m×4.0m

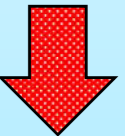
資材搬入

資材搬入

ヘッダーパイプ φ150mm



ライザーパイプ最大長L=5.5m



ジェットポンプ

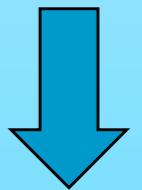
現場全景



汲上げ流量測定



水位低下観測



ウエルポイント挿入

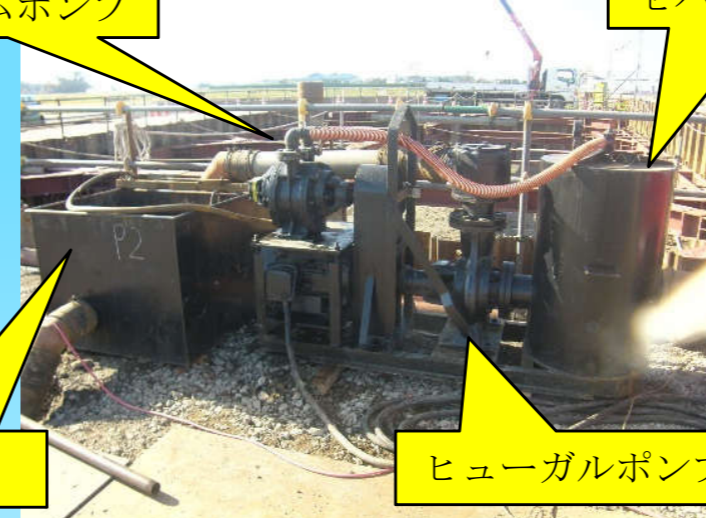
クレーン・給水車・戻り水の溝



ポンプ全景(ポンプ・一体型)

バキュームポンプ

セパレートタンク

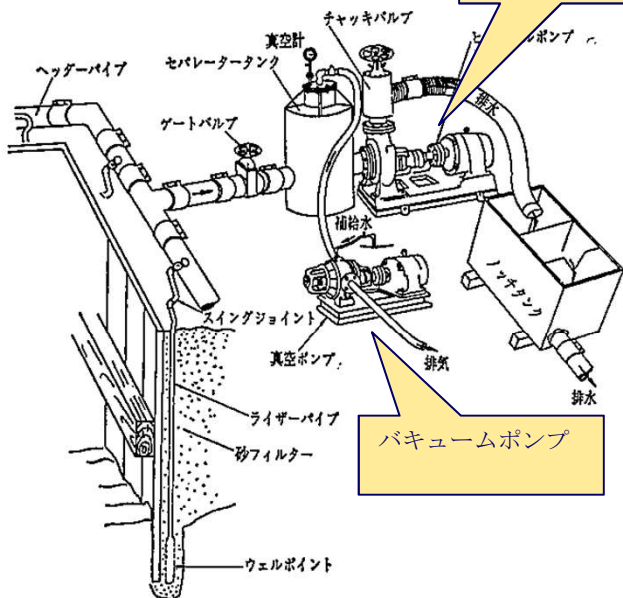


ノッチタンク

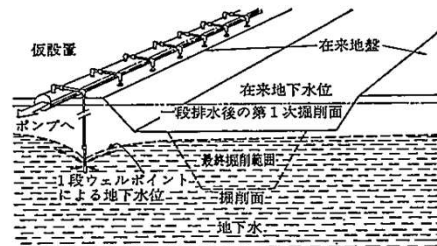
ヒューガルポンプ



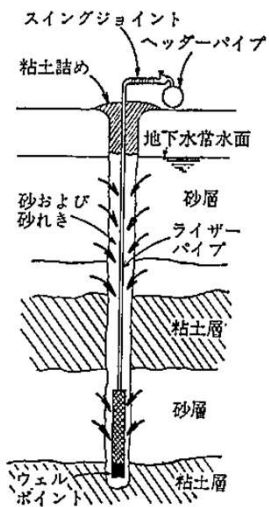
ヒューガルポンプ



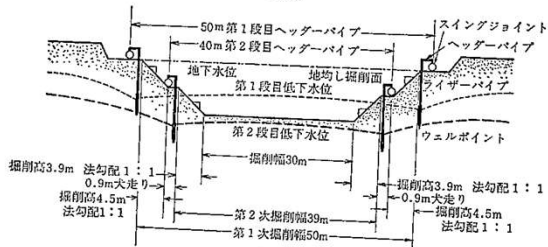
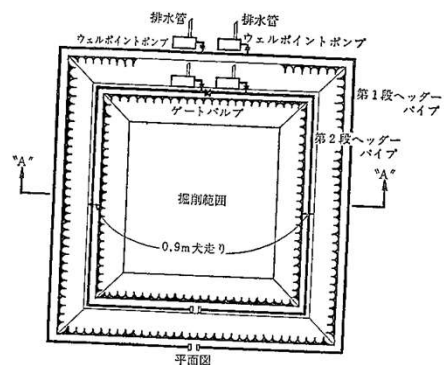
平面図1例



1段ウエルポイントと地下水状況



断面図



2段設置ウエルポイント

信頼と技術で未来を拓く



株式会社 新東京ジオシステム



〒994-0011 山形県天童市北久野本三丁目7-19

TEL (023)653-7711

FAX (023)653-4237